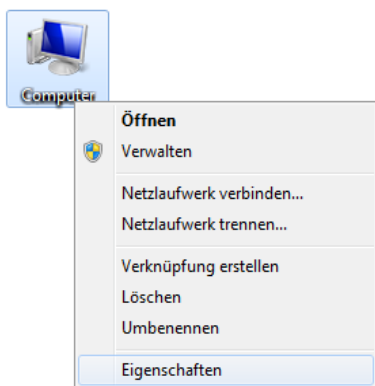
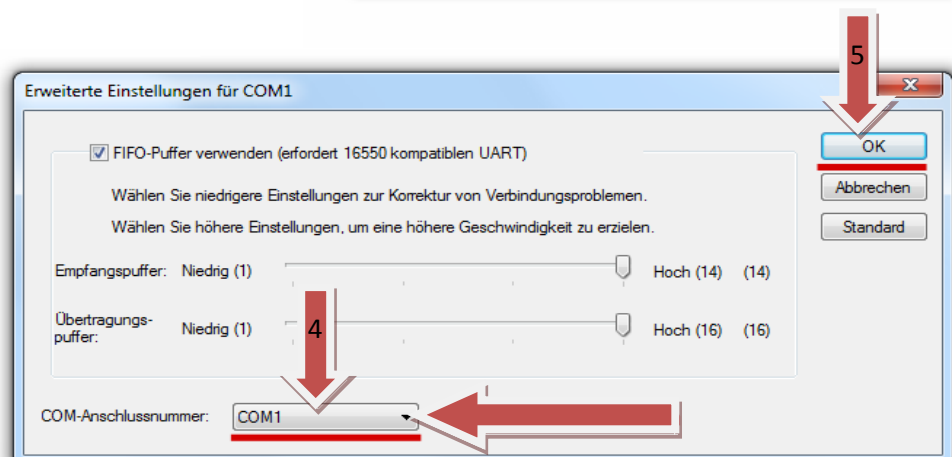
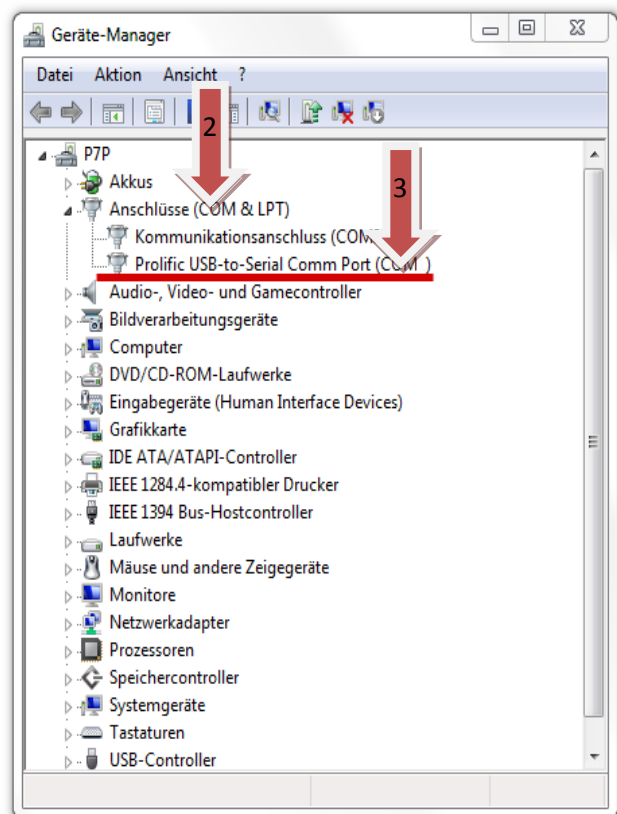
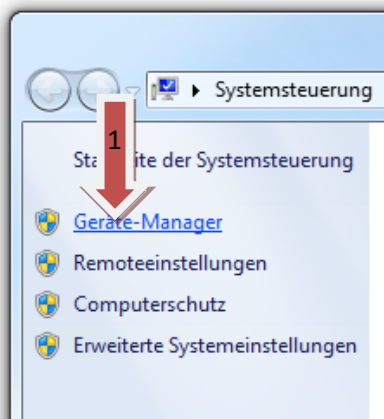


Installationsanleitung für STAMPFL STM-11 ARMY USB

1. MRX Program herunterladen, speichern und installieren.
http://www.mrx.com.au/downloads/Morse_Code_163_setup.exe
2. **PL 2303 Treiber** herunterladen, speichern und installieren.
<http://www.heinzstampfl.ch/de/downloads.html>
3. **MORSETASTE AN COMPUTER ANSCHLIESSEN**
4. Desktop **Rechtsklick** auf Computer **Eigenschaften** klicken



5. Gerätemanager klicken

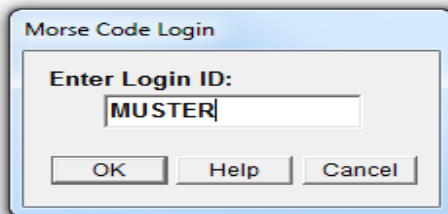


6. TASTE AUSSTECKEN UND WIEDER EINSTECKEN.

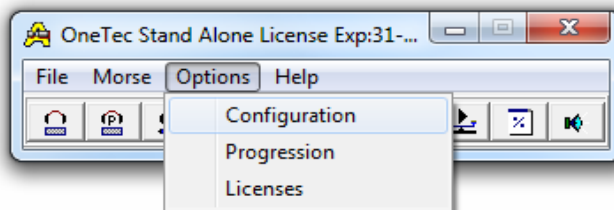
7. MRX Program starten.



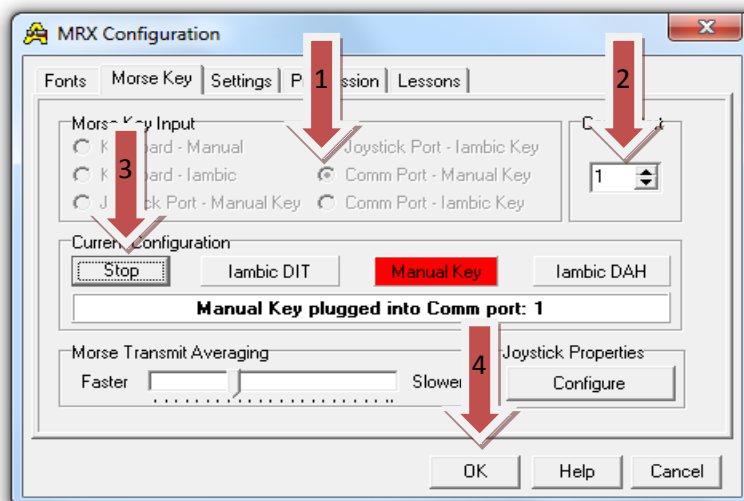
8. Wählen sie ein Kürzel unter dem ihr Lernfortschritt gespeichert werden kann. OK bestätigen



9. Options Configuration



10. Morse Key Comm Port – Manual Key Comm Port 1 auswählen und TEST klicken



11. Benutzen sie nun die Taste. Wenn sie rot anschlägt auf **Stop** klicken und **OK** bestätigen.

12. Ihre Morsetaste wurde erfolgreich eingerichtet und kann nun verwendet werden.

13. **BEI FEHLER** - Sollte die Taste nicht erkannt werden, überprüfen sie Im Gerätemanager die Einstellung und starten sie ihren Computer neu.